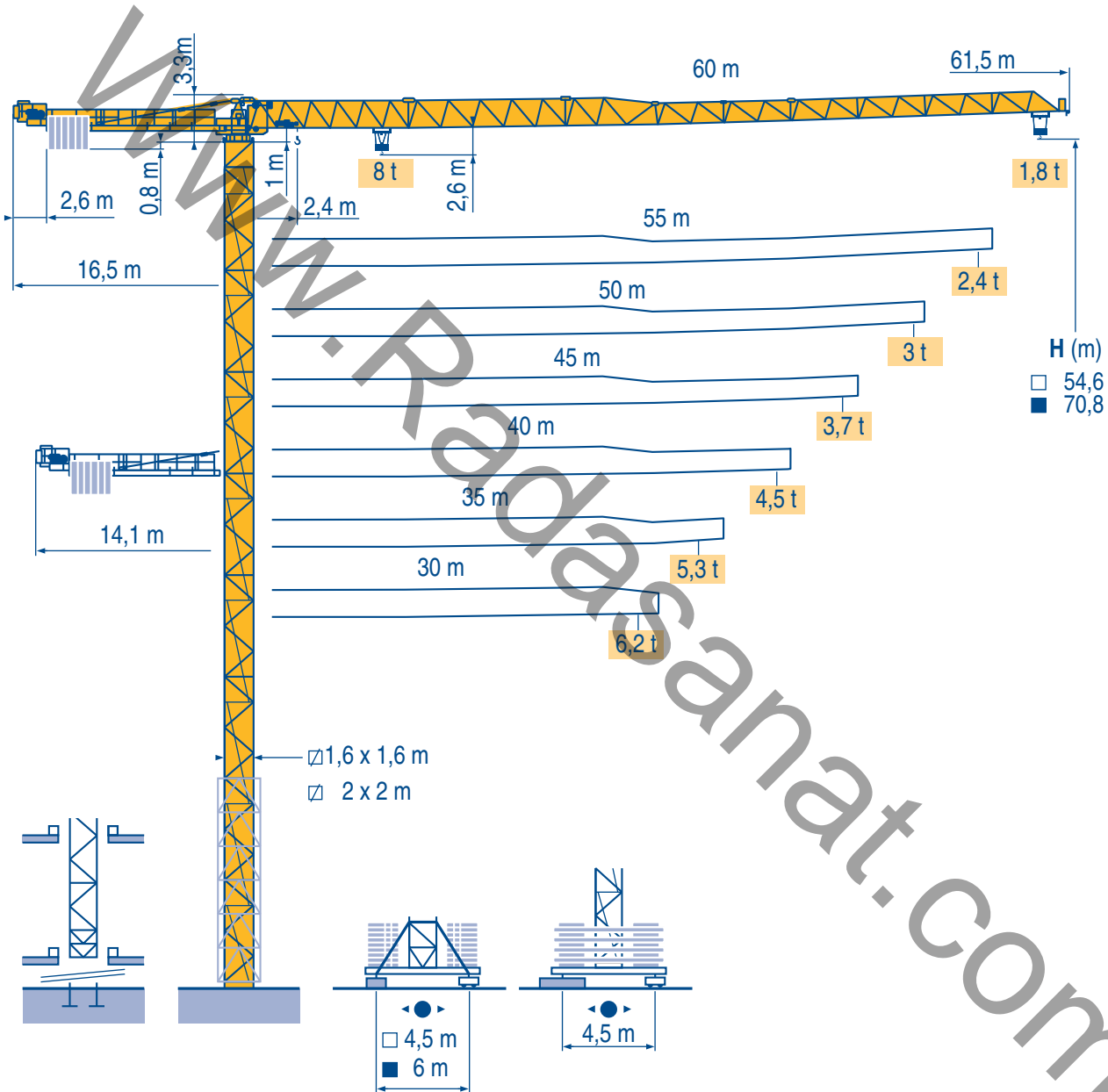


Topless MDT 162 H8



- Igo HD HDM
- HDT
- GTMR
- CITY CRANE
- TOPKIT MD MAXI MD
- MAXI TOPKIT
- Topless MDT
- MR

CE FEM 1.001-A3

LQC 1

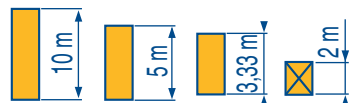
Radasanat.com

(0098)-9121834995

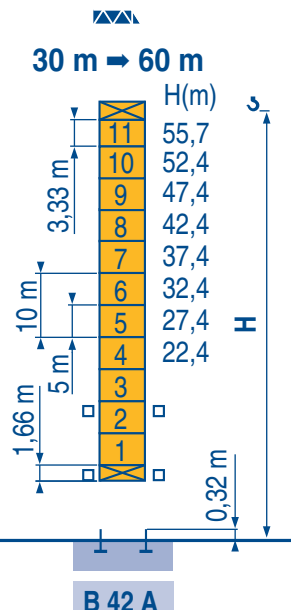
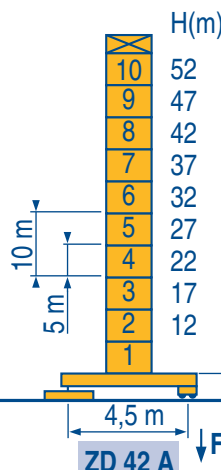
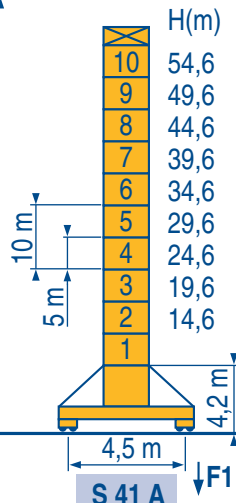
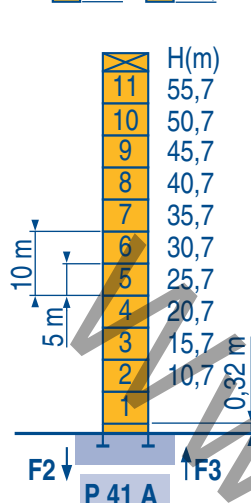


POTAIN [®]

Courtesy of Crane.Market



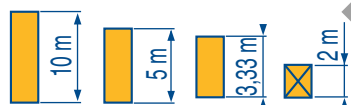
Ø 1,6 m
MDT 162 H8



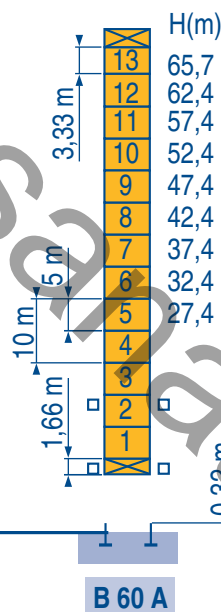
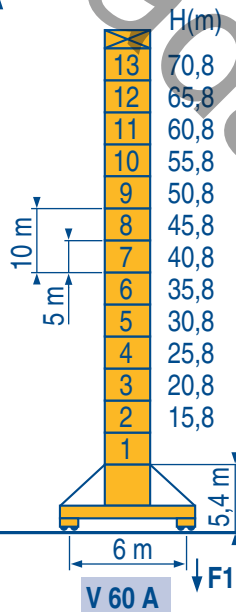
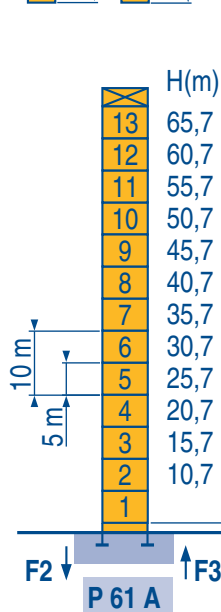
F2	● 122 t	■ 171 t
F3	● 82 t	■ 136 t
▲	59 t	

F1	● 82 t	■ 99 t
▲	68 t	

F1	● 76 t	■ 89 t
▲	65 t	

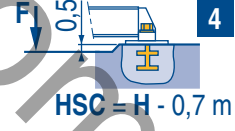
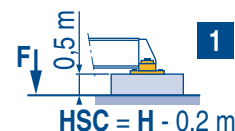


Ø 2 m
MDT 162 H8



30 m → 60 m

ZD 42 A



F2	● 130 t	■ 223 t
F3	● 82 t	■ 181 t
▲	75 t	

F1	● 103 t	■ 147 t
▲	87 t	



LQC 1



Voir télescopage sur dalles
Réactions en service
Réactions hors service
A vide sans lest (ni train de transport) avec flèche et hauteur maximum.
Nous consulter



See climbing crane
Reactions in service
Reactions out of service
Without load, ballast (or transport axes), with maximum jib and maximum height.
Consult us



Consultare gru in cavedito
Reazioni in servizio
Reazioni fuori servizio
A vuoto, senza zavorra (ne assali di trasporto) con braccio massimo e altezza massima.
Consultateci



Siehe Kletterkrane im Gebäude
Reaktionskräfte in Betrieb
Reaktionskräfte außer Betrieb
Ohne Last, Ballast (und Transportachse), mit Maximalausleger und Maximalhöhe.
Auf Anfrage



Vea grua trepadora
Reacciones en servicio
Reacciones fuera de servicio
Sin carga, sin lastre, (ni tren de transporte), flecha y altura máxima.
Consultarnos



见楼板顶升
工作状态下的反应
非工作状态下的反应
空载无压重也无运输车
有吊臂和最大高度
请向我方咨询



Courbes de charges
Lastkurven

Load diagrams
Curvas de cargas

Curve di carico
负荷曲线

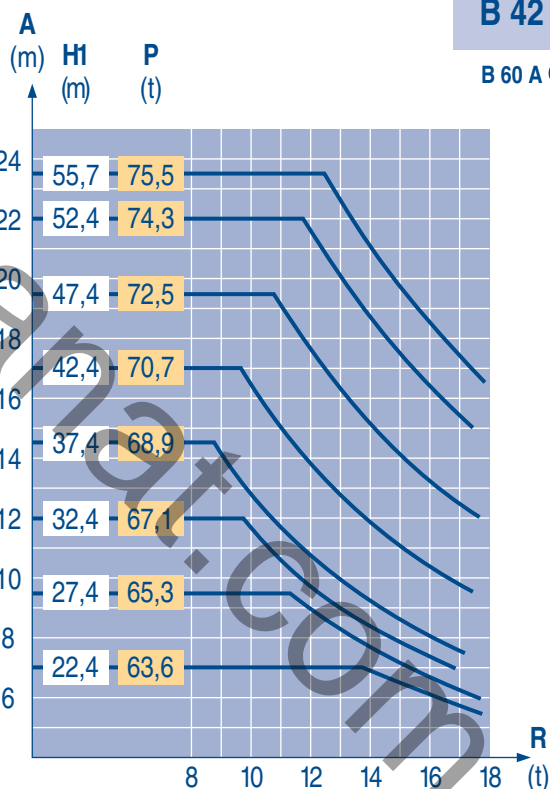
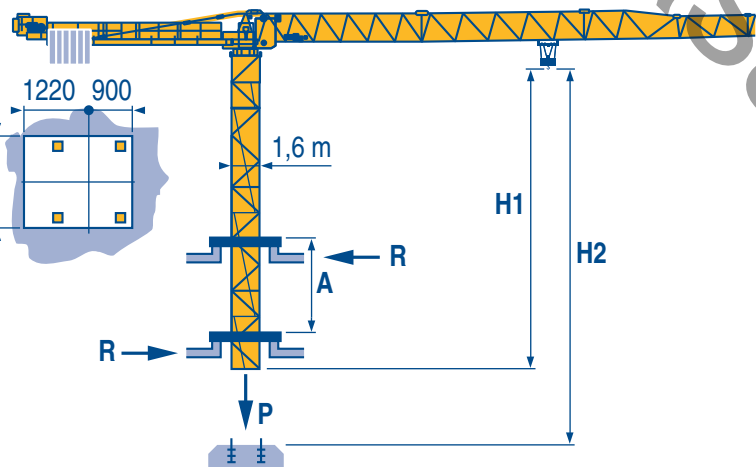
60 m	2,4	▶	17,3	20	22,3	25	27	30	32	35	37	40	42	45	47	50	52	55	57	60 m
▲▲▲			8	6,8	6	5,3	4,8	4,3	4	3,6	3,3	3	2,9	2,6	2,5	2,3	2,2	2	1,9	1,8 t
55 m	2,4	▶	19,7	22	25	27	30	32	35	36	40	42	45	47	50	52	55 m			
▲▲▲			8	7,1	6,1	5,6	5	4,6	4,2	4	3,5	3,3	3,1	2,9	2,7	2,6	2,4 t			
50 m	2,4	▶	21,4	22	25	27	30	32	35	39	40	42	45	47	50 m					
▲▲▲			8	7,8	6,7	6,2	5,5	5,1	4,6	4	3,9	3,7	3,4	3,2	3 t					
45 m	2,4	▶	22,9	25	27	30	32	35	37	40	42	45 m								
▲▲▲			8	7,3	6,7	5,9	5,5	5	4,7	4,3	4	3,7 t								
40 m	2,4	▶	24	25	27	30	32	35	37	40 m										
▲▲▲			8	7,7	7	6,3	5,8	5,3	4,9	4,5 t										
35 m	2,4	▶	24,3	25	27	30	32	35 m												
▲▲▲			8	7,7	7,1	6,3	5,9	5,3 t												
30 m	2,4	▶	23,9	25	27	30 m														
▲▲▲			8	7,6	7	6,2 t														

LQC 1

Télescopage sur dalles
Kletterkrane im Gebäude

Climbing crane
Telescopage gruas trepadoras

Gru in cavedio
楼板上顶升



B 42 A
B 60 A

LQC 1

A Distance entre cadres
H1 Hauteur grue
P Poids de la grue (en service)
R Réaction horizontale
i Nous consulter

F Distance between collars
Crane height
Crane weight (in service)
Horizontal reaction
Consult us

GB Distanza fra i telai
Altezza grue
Peso della gru (in servizio)
Reazione orizzontale
Consultateci

A Abstand zwischen den Rahmen
H1 Kranhöhe
P Krangewicht (in Betrieb)
R Horizontalkräfte
i Auf Anfrage

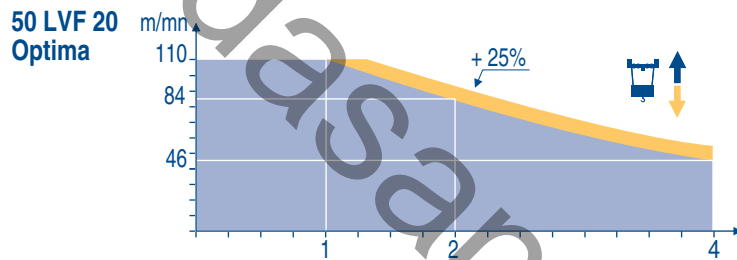
D Distancia entra marcos
Altura grúa
Peso de la grúa (en servicio)
Reaccion horizontal
Consultarnos

E 各附着框之间距离
工作状态下塔机高度
工作状态下塔机重量
水平反力
请向我方咨询

C

														ch - PS hp	kW			
	50 LVF 20 Optima	m/min	3,6 → 15 → 46 → 60 → 84 → 110							1,8 → 7,4 → 23 → 30 → 42 → 55					50	37	557 m > 557	
		t	4	4	4	3	2	1	8	8	8	6	4	2				
	28 S 2,0 410	m/min	3,1/31			6,2/62				1,6/16		3,1/31		38	28	410 m > 410		
		t	4			2				8		4						
	DV - 5.5	m/min	11 - 33 - 66													7,5	5,5	
	R - 8.8	tr/min U/min rpm	0 → 0,81													2 x 6	2 x 4,4	
	S 41 A RT 443 A1 2V	m/min	15 - 30													4 x 5	4 x 3,7	
	TCV 449 ARC	m/min	10 - 50													4 x 6,8	4 x 5	
	ZD 42 A RT 324 A1 2V	m/min	12,5 - 25													2 x 7	2 x 5,2	
	V 60 A RT 544 A1 2V	m/min	13,5 - 27													4 x 7	4 x 5,2	
	TCV 649 ARC	m/min	10 - 50													4 x 6,8	4 x 5	

CEI 38	IEC 38	kVA	
400V (+6%-10%) 50 Hz		28 S 2,0 : 52 kVA 50 LVF 20 : 74 kVA	84/534 - 87/405



LQC 2

	Levage	F Hoisting	GB Sollevamento	I
	Distribution	Trolleying	Distribuzione	
	Orientation	Slewing	Rotazione	
	Translation	Travelling	Traslazione	
	Conforme aux directives CEE 84/534 et 87/405 sur le niveau acoustique	In compliance with the EEC 84/534 and 87/405 Instructions on noise level	Conforme alle direttive CEE 84/534 e 87/405 sul livello acustico	
	Nous consulter	Consult us	Consultateci	
	Heben	D Elevación	E 起升	C
	Katzfahren	Distribución	变幅	
	Schwenken	Orientación	回转	
	Kranfahren	Traslación	行走	
	Gemäss EWG-Richtlinien 84/534 und 87/405 für den Schall-Leistungspegel	Conforme con las directivas CEE 84/534 y 87/405 sobre el nivel acustico	符合 CEE 84/534 - CEE 87/405 声晌度规定	
	Auf Anfrage	Consultarnos	请向我方咨询	

Radasanat.com
(0098)-9121834995



18.Rue de Charbonnières, B.P. 173
F-69132 ECULLY Cedex
Tél. (33)04.72.18.20.20
Fax (33)04.72.18.20.00
http://www.potain.com
E-mail : mkt@potain.fr

Topless MDT 162 H8

Copyright.Reproduction interdite © POTAIN 1998

Deutschland
POTAIN GmbH Tel : 06.105.704.0
Italia
POTAIN S.p.A. Tel : 0.331.49.33.11
Singapore
POTAIN PTE LTD Tel : (00.65) 227.1550

Réf. 1998.45 LQC 4

Courtesy of Crane.Market