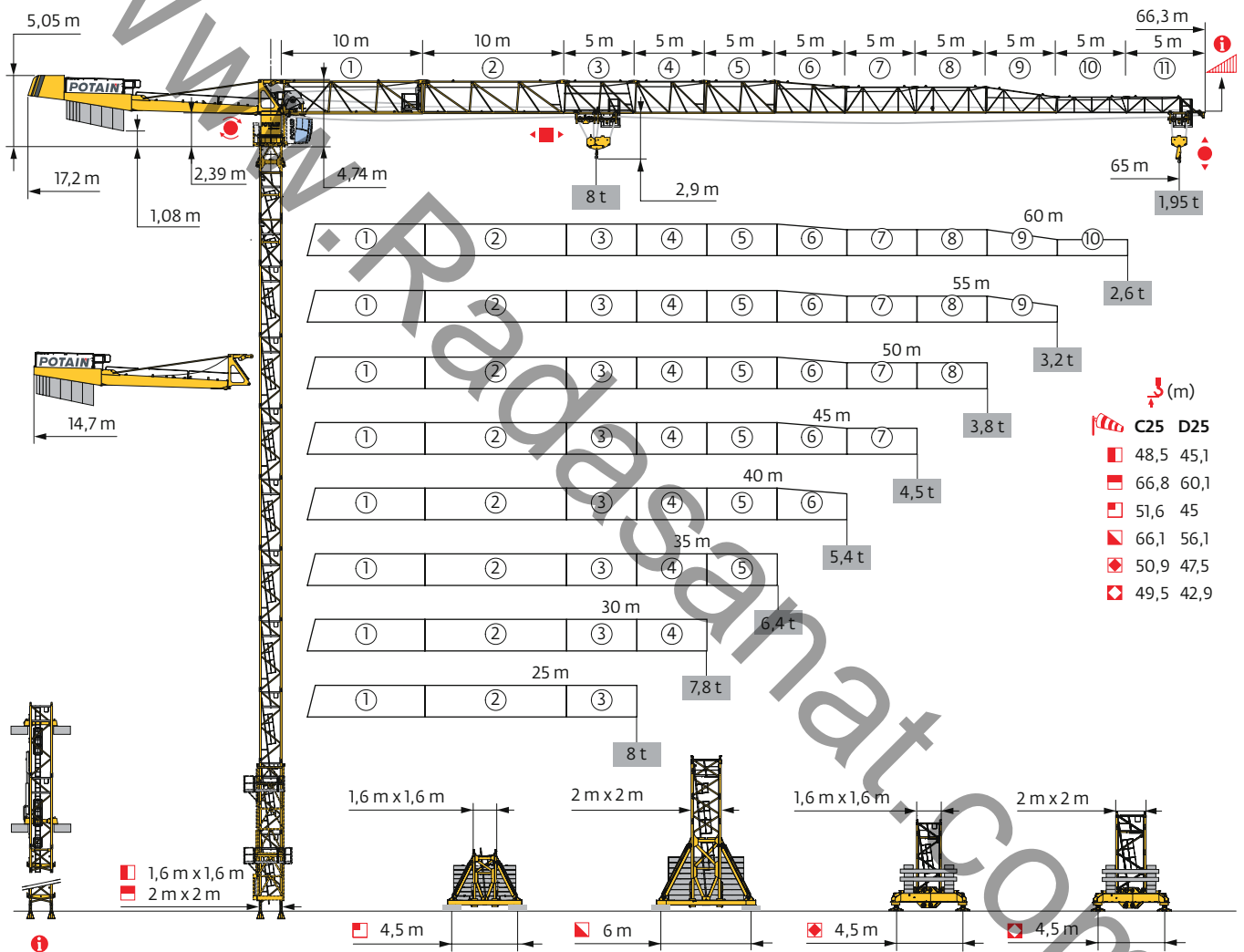


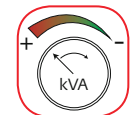
MDT 219 J8



Potain Plus



Power Control



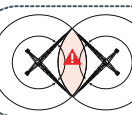
CraneSTAR



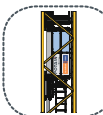
Top Site



Top Tracing 3



CabLIFT



TCL



Mât - Réactions / Mast - Reaktionskräfte / Mast - Reactions / Mástil - Reacciones / Torre - Reazioni
 Tramo - Reacções / Реакция опор мачты

1,6 m City - ZD 4230 - C25

AVAIL (m)	25	30	35	40	45	50	55	60	65
↓ (m)	49,2	49,2	50,9	49,2	49,2	47,5	45,9	47,5	45,9
↓/P+ (m)	49,2	44,2	45,9	45,9	47,5	47,5	45,9	47,5	45,9
3,33 m	1	1	0	1	1	2	0	2	0
	5 m	9	9	10	9	9	8	9	8
Fl (t)	● 71	73	74	74	75	75	74	77	75
	■ 79	78	85	81	82	78	73	86	82
↓ (m) D25	42,5	44,2	42,5	42,5	42,5	42,5	42,5	40,9	40,9
↓/P+ (m) D25	42,5	44,2	42,5	42,5	42,5	42,5	42,5	40,9	40,9

1,6 m City - ZD 463 - C25

AVAIL (m)	25	30	35	40	45	50	55	60	65
↓ (m)	50,9	50,9	50,9	49,2	49,2	47,5	45,9	47,5	47,5
↓/P+ (m)	50,9	49,2	49,2	49,2	49,2	47,5	45,9	47,5	47,5
3,33 m	0	0	0	1	1	2	0	2	2
	5 m	10	10	10	9	9	8	9	8
Fl (t)	● 75	77	77	78	80	76	76	80	80
	■ 84	84	85	81	83	78	75	87	91
↓ (m) D25	47,5	47,5	47,5	47,5	47,5	47,5	45,9	45,9	44,2
↓/P+ (m) D25	47,5	47,5	47,5	47,5	47,5	47,5	45,9	45,9	44,2

1,6 m - P 41A - C25

AVAIL (m)	25	30	35	40	45	50	55	60	65
↓ (m)	48,5	48,5	48,5	46,8	46,8	45,1	45,1	45,1	45,1
↓/P+ (m)	48,5	48,5	48,5	46,8	46,8	45,1	45,1	45,1	45,1
2 m	1	1	1	1	1	1	1	1	1
	3,33 m	2	2	2	0	0	1	1	1
5 m	8	8	8	9	9	8	8	8	8
	F2 (t)	● 119	134	134	131	131	123	127	129
■ 159		159	162	150	152	145	151	159	165
F3 (t)	● 89	102	101	98	97	90	93	95	96
	■ 133	131	133	121	122	115	121	128	135
↓ (m) D25	45,1	45,1	45,1	45,1	45,1	45,1	43,5	41,8	41,8
↓/P+ (m) D25	45,1	45,1	45,1	45,1	45,1	45,1	43,5	41,8	41,8

1,6 m - S 41A - C25

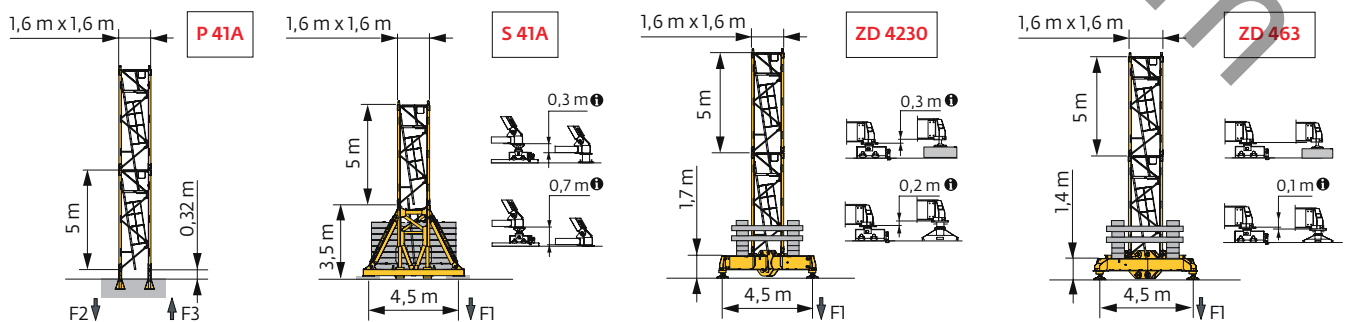
AVAIL (m)	25	30	35	40	45	50	55	60	65
↓ (m)	51,6	51,6	51,6	50	50	48,3	46,6	46,6	46,6
↓/P+ (m)	51,6	50	50	50	50	48,3	46,6	46,6	46,6
2 m	1	1	1	1	1	1	1	1	1
	3,33 m	2	2	2	0	0	1	2	2
5 m	8	8	8	9	9	8	7	7	7
	Fl (t)	● 81	81	83	82	82	80	80	81
■ 101		100	102	94	95	91	89	94	98
↓ (m) D25	45	45	45	45	45	45	43,3	43,3	41,6
↓/P+ (m) D25	45	45	45	45	45	45	43,3	43,3	41,6

1,6 m - ZD 4230 - C25

AVAIL (m)	25	30	35	40	45	50	55	60	65
↓ (m)	46,2	46,2	46,2	46,2	46,2	46,2	44,5	44,5	42,9
↓/P+ (m)	46,2	39,5	39,5	42,9	44,5	46,2	44,5	44,5	42,9
2 m	1	1	1	1	1	1	1	1	1
	3,33 m	1	1	1	1	1	2	2	0
5 m	8	8	8	8	8	8	7	7	8
	Fl (t)	● 70	72	73	73	74	75	76	76
■ 78		77	78	80	81	82	81	86	79
↓ (m) D25	41,2	41,2	41,2	41,2	41,2	39,5	39,5	37,9	37,9
↓/P+ (m) D25	41,2	39,5	39,5	41,2	41,2	39,5	39,5	37,9	37,9

1,6 m - ZD 463 - C25

AVAIL (m)	25	30	35	40	45	50	55	60	65
↓ (m)	49,5	49,5	49,5	47,9	47,9	47,9	46,2	46,2	46,2
↓/P+ (m)	49,5	49,5	49,5	47,9	47,9	47,9	46,2	46,2	46,2
2 m	1	1	1	1	1	1	1	1	1
	3,33 m	2	2	2	0	0	1	1	1
5 m	8	8	8	9	9	9	8	8	8
	Fl (t)	● 77	82	81	80	80	79	79	80
■ 93		92	93	86	87	88	87	91	96
↓ (m) D25	44,5	44,5	44,5	44,5	44,5	44,5	44,5	42,9	42,9
↓/P+ (m) D25	44,5	44,5	44,5	44,5	44,5	44,5	44,5	42,9	42,9



i Accès motorisés types CabLIFT et TCL : compositions de mâture, de lest de base et réactions adaptées. / Motorisierter Zugang vom Typ CabLIFT und TCL: Mastzusammensetzung, Grundballast und Reaktionskräfte sind angepasst. / Motorized accesses of CabLIFT and TCL types: Adapted mast composition, base ballast and reactions. / Acceso a cabina con elevador tipo CabLIFT (interno) y tipo TCL (externo): Adaptación de composición de mástil, lastre de base y reacciones. / Accessi motorizzati di tipo CabLIFT e TCL: composizioni elementi torre, zavorre di base e reazioni aggiornate. / Acessos motorizados tipo CabLIFT e TCL: composições de coluna, lastro da base e reacções adaptadas. / Лифты CabLIFT и TCL для подъема крановщиков: адаптированная композиция мачты, базовый балласт и нагрузки.

2 m - P 62B - C25

Δ (m)	25	30	35	40	45	50	55	60	65
h (m)	66,8	66,8	66,8	66,8	66,8	66,8	65,1	65,1	65,1
h/P (m)	66,8	66,8	66,8	66,8	66,8	66,8	65,1	65,1	65,1
2 m	1	1	1	1	1	1	1	1	1
	0	0	0	0	0	0	1	1	1
	13	13	13	13	13	13	12	12	12
F2 (t)	● 145	151	151	153	155	154	155	156	158
	■ 304	304	306	309	311	313	304	310	316
F3 (t)	● 102	107	107	108	109	107	108	110	111
	■ 265	264	266	268	269	270	261	267	272
h D25 (m)	60,1	60,1	60,1	58,5	58,5	58,5	58,5	56,8	56,8
h/P D25 (m)	60,1	60,1	60,1	58,5	58,5	58,5	58,5	56,8	56,8

2 m - V 60A - C25

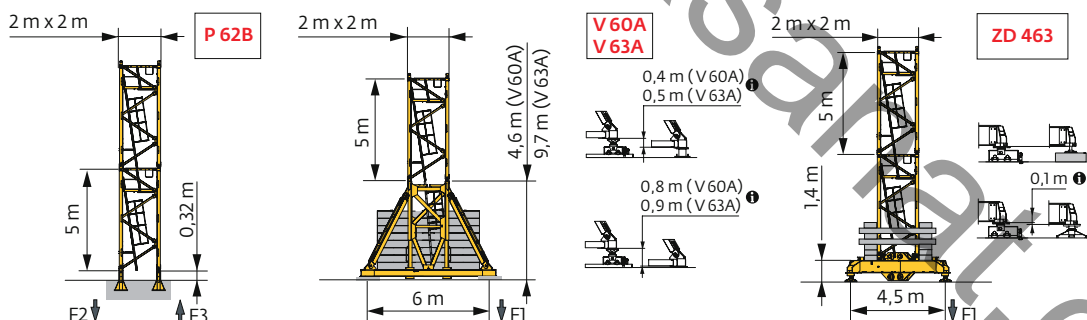
Δ (m)	25	30	35	40	45	50	55	60	65
h (m)	61,1	61,1	61,1	61,1	61,1	61,1	61,1	59,4	59,4
h/P (m)	61,1	61,1	61,1	61,1	61,1	61,1	61,1	59,4	59,4
2 m	1	1	1	1	1	1	1	1	1
	0	0	0	0	0	0	0	1	1
	11	11	11	11	11	11	11	10	10
F1 (t)	● 90	93	93	94	94	94	96	95	95
	■ 131	131	132	133	134	135	138	135	138
h D25 (m)	51,1	51,1	51,1	51,1	51,1	51,1	51,1	51,1	49,4
h/P D25 (m)	51,1	51,1	51,1	51,1	51,1	51,1	51,1	51,1	49,4

2 m - V 63A - C25

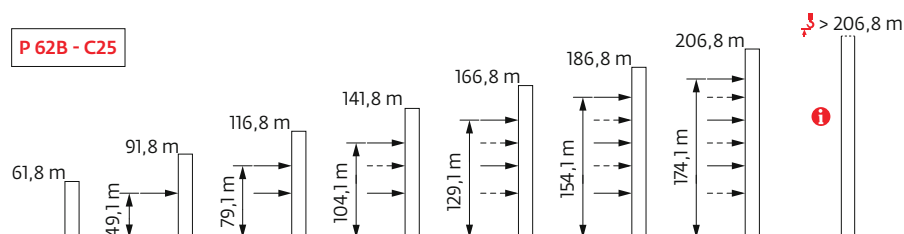
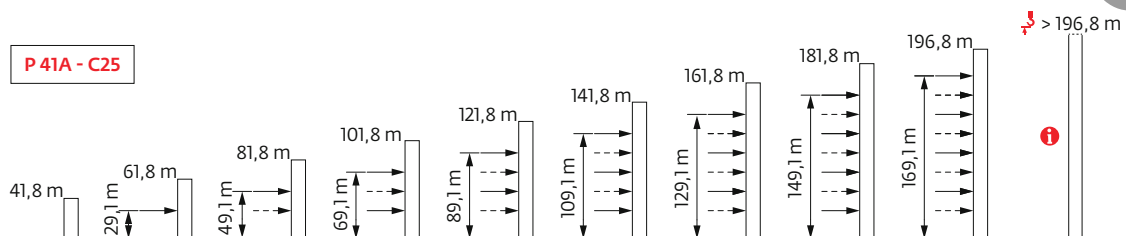
Δ (m)	25	30	35	40	45	50	55	60	65
h (m)	66,1	66,1	66,1	66,1	66,1	66,1	66,1	66,1	64,5
h/P (m)	66,1	66,1	66,1	66,1	66,1	66,1	66,1	66,1	64,5
2 m	1	1	1	1	1	1	1	1	1
	0	0	0	0	0	0	0	0	1
	11	11	11	11	11	11	11	11	10
F1 (t)	● 107	106	106	107	111	108	112	113	112
	■ 162	161	162	163	165	165	169	172	168
h D25 (m)	56,1	56,1	56,1	56,1	56,1	56,1	56,1	56,1	54,5
h/P D25 (m)	56,1	56,1	56,1	56,1	56,1	56,1	56,1	56,1	54,5

2 m - ZD 463 - C25

Δ (m)	25	30	35	40	45	50	55	60	65
h (m)	49,5	49,5	49,5	49,5	49,5	49,5	49,5	47,9	47,9
h/P (m)	49,5	49,5	49,5	49,5	49,5	49,5	49,5	47,9	47,9
2 m	1	1	1	1	1	1	1	1	1
	2	2	2	2	2	2	2	0	0
	8	8	8	8	8	8	8	8	9
F1 (t)	● 87	91	91	93	93	92	95	91	94
	■ 115	114	116	117	119	120	124	119	124
h D25 (m)	42,9	42,9	42,9	42,9	42,9	42,9	41,2	41,2	39,5
h/P D25 (m)	42,9	42,9	42,9	42,9	42,9	42,9	41,2	41,2	39,5



Anchages / Verankerungen / Anchorages / Anclajes / Ancoraggi
Ancoragem / нкeпa



Lest de base / Grundballast / Base ballast / Lastre de base / Zavorra di base
 Lastro da base / Базовый Балласт

⚖️ (t) / 📏 1,6 m City - ZD 4230 - 🚧 - C25

⚖️ (m)	25	30	35	40	45	50	55	60	65
50,9	85								
49,2	85	85	85	85	85				
47,5	85	80	80	80	85	85		85	
45,9	80	80	85	85	85	80	80	80	80
40,9	65	85	85	80	80	70	70	70	65
35,9	60	80	80	75	75	65	60	60	60
30,9	55	75	75	70	70	55	55	55	55
25,9	55	75	75	70	70	55	55	50	55
20,9	55	75	75	70	65	55	50	50	55

⚖️ (t) / 📏 1,6 m City - ZD 463 - 🚧 - C25

⚖️ (m)	25	30	35	40	45	50	55	60	65
50,9	90	90	90						
49,2	90	90	85	85	90				
47,5	85	85	85	85	85	85		90	90
45,9	80	85	80	80	80	80	85	85	85
40,9	65	80	80	75	75	65	70	70	65
35,9	55	80	75	75	70	60	55	55	55
30,9	55	80	75	75	70	55	55	50	55
25,9	55	80	75	75	70	55	55	50	50
20,9	55	80	75	75	70	55	55	50	50

⚖️ (t) / 📏 1,6 m - S 41A - 🚧 - C25

⚖️ (m)	25	30	35	40	45	50	55	60	65
51,6	102	96	102						
50	90	90	90	90	90				
48,3	90	90	90	90	90	90			
46,6	84	84	84	84	84	84	90	90	90
41,6	72	84	78	78	78	72	72	72	72
36,6	60	78	72	72	72	60	60	60	60
31,6	48	72	66	66	60	54	48	48	54
26,6	48	72	66	66	60	48	48	42	48
21,6	48	72	66	66	60	48	48	42	48

⚖️ (t) / 📏 1,6 m - ZD 4230 - 🚧 - C25

⚖️ (m)	25	30	35	40	45	50	55	60	65
46,2	85	85	85	85	85	85			
44,5	80	80	80	80	85	80	85	85	
42,9	75	80	80	85	85	75	80	80	80
37,9	70	85	85	80	75	70	70	70	70
32,9	70	80	75	75	70	70	70	70	70
27,9	70	75	75	70	70	70	70	70	70
22,9	70	75	70	70	70	70	70	70	70

⚖️ (t) / 📏 1,6 m - ZD 463 - 🚧 - C25

⚖️ (m)	25	30	35	40	45	50	55	60	65
49,5	95	95	90						
47,9	90	90	90	90	90	90			
46,2	85	90	85	85	85	85	90	90	90
41,2	75	85	85	80	80	70	75	75	75
36,2	60	80	75	75	70	60	60	60	60
31,2	60	70	70	70	65	60	60	60	60
26,2	60	70	70	70	65	60	60	60	60
21,2	60	70	70	70	65	60	60	60	60

⚖️ (t) / 📏 2 m - V 60A - 🚧 - C25

⚖️ (m)	25	30	35	40	45	50	55	60	65
61,1	132	132	132	132	132	132	132		
59,4	120	120	120	120	120	120	120	132	132
54,4	96	96	96	96	96	96	96	96	108
49,4	60	60	60	60	60	60	72	72	72
44,4	48	48	36	36	36	36	48	48	48
39,4	36	36	36	36	36	36	36	36	36
34,4	24	36	36	36	24	24	24	24	24
29,4	24	36	36	36	24	24	24	24	24
24,4	24	36	36	36	24	24	24	24	24
19,4	24	36	36	36	24	24	24	24	24

⚖️ (t) / 📏 2 m - V 63A - 🚧 - C25

⚖️ (m)	25	30	35	40	45	50	55	60	65
66,1	180	168	168	168	180	168	180	180	
64,5	168	168	168	168	168	168	168	168	180
59,5	132	120	120	120	120	120	132	132	144
54,5	96	96	96	96	96	96	96	108	108
49,5	72	72	72	72	72	72	72	72	84
44,5	48	48	48	48	48	48	48	48	60
39,5	36	36	36	36	36	36	36	36	36
34,5	24	36	36	24	24	24	24	24	24
29,5	24	36	36	24	24	24	24	24	24
24,5	24	36	36	24	24	24	24	24	24
19,5	24	36	36	24	24	24	24	24	24

⚖️ (t) / 📏 2 m - ZD 463 - 🚧 - C25

⚖️ (m)	25	30	35	40	45	50	55	60	65
49,5	120	115	115	120	120	120	125		
47,9	105	100	105	105	105	105	110	115	125
42,9	80	80	75	80	80	80	85	80	85
37,9	65	75	75	70	65	65	65	65	65
32,9	55	75	75	70	65	55	50	50	55
27,9	50	75	75	70	65	55	50	50	50
22,9	50	75	75	70	65	55	50	50	50

Courbes de charges / Lastkurven / Load curves / Curvas de cargas / Curve di carico
 Curvas de carga / Кривые нагрузок



L (m)		17	20	22	25	27	30	32	35	37	40	42	45	47	50	52	55	57	60	62	65	m
65	2,9 → 20,1	8	8	7,3	6,3	5,8	5,2	4,8	4,3	4	3,9	3,7	3,3	3,1	2,9	2,75	2,55	2,4	2,2	2,05	1,95	t
	2,9 → 22	8	8	8	6,9	6,2	5,4	4,9	4,4	4	4	3,7	3,4	3,2	3	2,85	2,65	2,5	2,35	2,15	1,95	t P+
60	2,9 → 21,8	8	8	7,9	6,9	6,3	5,6	5,2	4,7	4,3	4	4	3,7	3,5	3,2	3,1	2,9	2,75	2,6	t		
	2,9 → 23,2	8	8	8	7,4	6,7	5,9	5,3	4,8	4,4	4	4	3,7	3,5	3,3	3,1	2,9	2,75	2,6	t P+		
55	2,9 → 23,4	8	8	8	7,4	6,8	6,1	5,6	5,1	4,7	4,3	4	3,9	3,7	3,5	3,3	3,1	t				
	2,9 → 24,5	8	8	8	7,8	7,2	6,3	5,8	5,2	4,7	4,3	4	4	3,8	3,5	3,3	3,2	t P+				
50	2,9 → 24,9	8	8	8	7,9	7,3	6,5	6	5,5	5,1	4,6	4,3	4	4	3,8	t						
	2,9 → 25,6	8	8	8	8	7,6	6,7	6,2	5,6	5,1	4,7	4,4	4	4	3,8	t P+						
45	2,9 → 25,2	8	8	8	8	7,4	6,6	6,1	5,5	5,2	4,7	4,5	4,1	t								
	2,9 → 27,4	8	8	8	8	7,2	6,7	6,1	5,6	5,1	4,7	4,4	t P+									
40	2,9 → 25,6	8	8	8	8	7,5	6,7	6,2	5,6	5,3	4,8	t										
	2,9 → 27,9	8	8	8	8	7,4	6,9	6,2	5,8	5,3	t P+											
35	2,9 → 26	8	8	8	8	7,7	6,8	6,3	5,7	t												
	2,9 → 28,3	8	8	8	8	7,5	7	6,3	t P+													
30	2,9 → 26,4	8	8	8	8	7,8	7	t														
	2,9 → 28,8	8	8	8	8	8	7,7	t P+														
25	2,9 → 25	8	8	8	8	t																
	2,9 → 25	8	8	8	8	t P+																

$W = W - 0,38 \text{ t max.}$



L (m)		17	20	22	25	27	30	32	35	37	40	42	45	47	50	52	55	57	60	62	65	m
65	2,3 → 20,4	8	8	7,4	6,4	5,9	5,2	4,9	4,3	4	3,7	3,5	3,2	3	2,75	2,55	2,35	2,25	2,05	1,85	1,75	t
	2,3 → 22,2	8	8	8	7	6,3	5,5	5	4,4	4,1	3,8	3,6	3,3	3,1	2,85	2,7	2,5	2,35	2,15	2	1,8	t P+
60	2,3 → 22	8	8	8	7	6,4	5,7	5,3	4,7	4,4	4	3,8	3,5	3,3	3	2,9	2,7	2,55	2,4	t		
	2,3 → 23,5	8	8	8	7,4	6,8	5,9	5,4	4,8	4,5	4	3,9	3,6	3,3	3,1	2,95	2,75	2,6	2,45	t P+		
55	2,3 → 23,7	8	8	8	7,5	6,9	6,2	5,7	5,2	4,8	4,4	4,1	3,8	3,5	3,3	3,1	2,9	t				
	2,3 → 24,7	8	8	8	7,9	7,3	6,4	5,9	5,2	4,8	4,4	4,1	3,9	3,6	3,3	3,2	3	t P+				
50	2,3 → 25,1	8	8	8	8	7,4	6,6	6,1	5,5	5,2	4,7	4,4	4	3,9	3,6	t						
	2,3 → 25,9	8	8	8	8	7,6	6,8	6,3	5,7	5,2	4,8	4,4	4,1	3,9	3,7	t P+						
45	2,3 → 25,4	8	8	8	8	7,5	6,7	6,2	5,6	5,3	4,8	4,6	4,2	t								
	2,3 → 27,7	8	8	8	8	7,3	6,8	6,2	5,7	5,2	4,8	4,5	t P+									
40	2,3 → 25,8	8	8	8	8	7,6	6,8	6,3	5,7	5,4	4,9	t										
	2,3 → 28,2	8	8	8	8	7,5	7	6,3	5,9	5,4	t P+											
35	2,3 → 26,2	8	8	8	8	7,8	6,9	6,4	5,8	t												
	2,3 → 28,6	8	8	8	8	7,6	7,1	6,4	t P+													
30	2,3 → 26,7	8	8	8	8	7,9	7,1	t														
	2,3 → 29,2	8	8	8	8	7,8	t P+															
25	2,3 → 25	8	8	8	8	t																
	2,3 → 25	8	8	8	8	t P+																

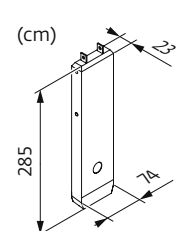
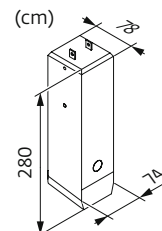
$W = W - 0,12 \text{ t max.}$

Poids de flèche & lest de contre-flèche / Auslegergewicht & Gegenauslegerballast / Jib weight & counter-jib ballast / Peso de flecha y lastre de contra-flecha / Peso del braccio & zavorra di contro-braccio / Peso da lança & lastro da contra lança
 Вес стрелы и балласт контр-стрелы

L (m)	W (kg) - 33 LVF (+/- 5%)			W (kg)		W (kg)
	W	W	W	3600 kg	1100 kg	
65 m	10840	10630	10925	4	4	18800
60 m	10640	10430	10725	4	4	18800
55 m	10320	10140	10410	4	4	18800
50 m	10020	9840	10110	4	4	18800
45 m	9670	9490	9760	4	3	17700
40 m	9280	9100	9370	4	2	16600
35 m	8800	8620	8890	4	1	15500
30 m	8295	8115	8385	4	0	14400
25 m	7795	7615	7885	3	2	13000




CAU - 3600 kg

CAV - 1100 kg



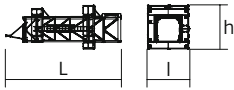
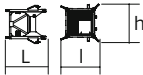



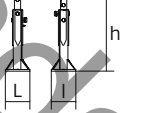

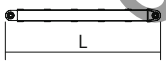
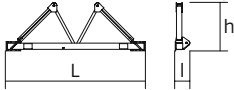
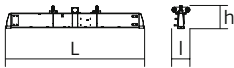
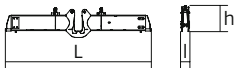

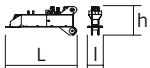
MDT 219 J8

Encombrement et poids / Abmessungen und Gewicht / Dimensions and weight / Dimensiones y peso / Ingombro e peso
dimensões e pesos / габаритные размеры и вес

Partie tournante / Drehender Kranteil / Slewing crane part / Parte giratoria
Parte rotante / Parte rotativa / Поворотная часть :  65 m -  -  33 LVF



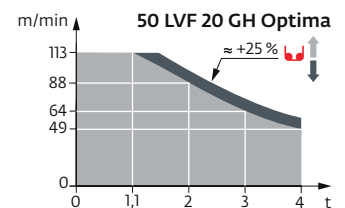
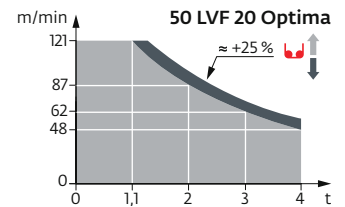
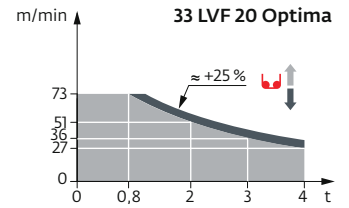
Partie tournante / Drehender Kranteil / Slewing crane part Parte giratoria / Parte rotante / Parte rotativa Поворотная часть		L (m)	I (m)	h (m)	kg (+/- 5%)	
Contre-flèche / Gegenausleger Counter-jib / Contra-flecha Controbraccio / Contra-lança Контр-стрела		11,18	1,53	2,53	5940	
Pivot + cabine / Krankopf + Kabine Towerhead + cab / Pivote + cabina Portaralla + cabina / Pivot + cabina Секция поворотной части + кабина		Ultra View □ 1,6 m □ 2 m	4,7 4,76	2,28 2,28	5675 6675	
Elément de flèche / Auslegerement Jib section / Elemento de flecha Elemento di braccio / Elemento de lança Секция стрелы		① 33 LVF 6 DVF	10,91	2,92	2,62	4220
Elément de flèche / Auslegerement Jib section / Elemento de flecha Elemento di braccio / Elemento de lança Секция стрелы		②	10,26	1,05	2,42	1885
Elément de flèche / Auslegerement Jib section / Elemento de flecha Elemento di braccio / Elemento de lança Секция стрелы		③ ④ ⑤ ⑦ ⑧ ⑩	5,23 5,19 5,19 5,18 5,17 5,16	1,05 1,05 1,05 1,05 1,05 1,05	2,36 2,33 2,33 1,92 1,89 1,19	750 600 600 390 350 240
Elément de flèche / Auslegerement Jib section / Elemento de flecha Elemento di braccio / Elemento de lança Секция стрелы		⑥ ⑨	5,19 5,16	1,05 1,05	2,33 1,9	480 300
Elément de flèche / Auslegerement Jib section / Elemento de flecha Elemento di braccio / Elemento de lança Секция стрелы		⑪	5,09	1,05	1,17	200
Treuil de levage (+ câble) / Hubwerk (+ Seil) Hoisting winch (+ rope) / Mecanismo de elevación (+ cabo) Argano di sollevamento (+ fune) Guincho de elevação (+ cabo) Подъемная лебедка (+ канатом)		33 LVF 50 LVF 50 LVF GH	1,36 1,53 1,61	0,82 0,96 1,35	0,75 0,92 1,26	910 1200 1945
Chariot / Laufkatze Trolley / Carrello Carro / Carro-distribuidor Тележка		 8 t	1,8	1,35	0,96	165
Moufle / Hubflasche Pulley block / Aparejo Bozzello / Cadernal Полиспаст		 8 t	1,02	0,42	2	200
Chariot / Laufkatze Trolley / Carrello Carro / Carro-distribuidor Тележка		 8 t	1,64	1,31	0,9	165
Chariot / Laufkatze Trolley / Carrello Carro / Carro-distribuidor Тележка		 8 t  4 t	1,6 1,6	1,31 1,29	0,9 0,9	160 230
Moufle / Hubflasche Pulley block / Aparejo Bozzello / Cadernal Полиспаст		 8 t  4 t	1,65 1,09	0,25 0,16	1,71 1,49	305 315

Рулоне / Kranturm / Crane tower Mástil / Torre / Torre Башня крана		L (m)	l (m)	h (m)	kg (+/- 5%)	
Cage de télescopage / Teleskopwagen Telescopic cage / Jaula de telescopaje Gabbia di telescopaggio / Gaiola de telescopagem для телескопирования крана		□1,6 m □2 m	11,21 11,18	3,99 4,39	3,57 4,13	6450 8250
K40/K40 K60/K60		□1,6 m □2 m	2,21 2,24	2,1 2,46	2,06 2,5	1455 1980
K 447B K 447E KM 447E KM 449E K 649B KM 649E		□1,6 m □1,6 m □1,6 m □1,6 m □2 m □2 m	10,21 10,21 10,21 10,21 10,23 10,29	1,67 1,62 1,62 1,62 2,07 2,03	1,62 1,62 1,62 1,62 2,03 2,03	3450 3390 3215 3830 5290 4850
K 447A KMT 447A K 449A KMT 449A KR 649A KRMT 649A K 649A KMT 649A		□1,6 m □1,6 m □1,6 m □1,6 m □2 m □2 m □2 m □2 m	5,21 5,21 5,21 5,21 5,23 5,23 5,23 5,23	1,67 1,67 1,67 1,67 2,1 2,1 2,07 2,07	1,62 1,62 1,62 1,62 2,08 2,08 2,03 2,03	1850 1745 2230 2130 3250 3050 2805 2570
K 447C K 649C KRMT 649C		□1,6 m □2 m □2 m	3,45 3,57 3,57	1,67 2,07 2,1	1,62 2,03 2,08	1360 1985 2450
Pieds de scellement / VerankerungsfüÙe Fixing angles / Pie de empotramiento Montante da annegare / Angulos fixadores анкера		P 41A P 62B	0,37 0,65	0,37 0,65	1,14 1,27	135 295
Mât-châssis / Grundmasteinheit Basic mast unit / Tramo-chasis Elemento base / Tramo-chassis Мачта для крепления к шасси		S 41A V 60A V 63A	3,63 5,01 10,02	1,96 2,41 2,41	2,08 2,41 2,41	2965 4390 7485
Haubans / Mastabstützungen Struts / Tornapuntas Puntoni / Escoras Растяжка		S 41A V 60A V 63A	3,18 4,51 4,51	0,26 0,29 0,33	0,24 0,29 0,33	220 420 515
Sommier / Unterwagenhälfte Half-bearer / Testero Testata / Estrutura base Траверса		S 41A V 60A V 63A	5,1 6,7 6,7	0,6 0,7 0,7	1,78 2,31 2,31	1145 1600 1850
Bras de croix / Fundamentkruzträger Cross girder / Brazo en cruz Braccio croce / Braço da cruz Поперечная балка		ZD 4230	6,63	0,82	1,05	1830
Bras de croix / Fundamentkruzträger Cross girder / Brazo en cruz Braccio croce / Braço da cruz Поперечная балка		ZD 4230	6,63	0,47	1,34	2135
Bras de croix / Fundamentkruzträger Cross girder / Brazo en cruz Braccio croce / Braço da cruz Поперечная балка		ZD 463	7,65	1,17	1,36	3585
1/2 Bras de croix / 1/2 Fundamentkruzträger 1/2 Cross girder / 1/2 Brazo en cruz 1/2 Braccio croce / 1/2 Braço da cruz 1/2 Поперечная балка		ZD 463	3,41	0,7	1,35	1655

Mécanismes / Triebwerke / Mechanisms / Mecanismos / Meccanismi
 Mecanismos / Механизмы

400 V - 50 Hz											ch - PS	kW	
	33 LVF 20 Optima	m/min	27	36	51	73	14	18	27	37	33	22	290 m
		t	4	3	2	0,8	8	6	4	1,8			
		t	4	3	2	1,1	8	6	4	2,5			
	50 LVF 20 Optima	m/min	48	62	87	121	25	33	46	61	50	37	363 m
		t	4	3	2	1,1	8	6	4	2,5			
	50 LVF 20 GH Optima	m/min	49	64	88	113	25	32	46	57	50	37	634 m
		t	4	3	2	1,1	8	6	4	2,6			
	6 DVF 4 Optima	m/min	0 → 80 (8 t)				0 → 100 (2 t)				5,5	4	
	RVF 162 Optima+	tr/min	0 → 0,8								2 x 7,5	2 x 5,5	
		U/min											
		rpm											

	IEC 60204-32		kVA
400 V (+10% -10%) 50 Hz		33 LVF : 45 → 32 kVA	
		50 LVF / 50 LVF GH : 58 → 38 kVA	



	FR	DE	EN	ES	IT	PT	RU
	Profil de vent suivant EN 14439 C25-D25	Windbedingungen gemäss EN 14439 C25-D25	Wind conditions according to EN 14439 C25-D25	Conformidad de los condiciones de viento EN 14439 C25-D25	Condizioni del vento secondo EN 14439 C25-D25	Perfil de vento conforme EN 14439 C25-D25	Ветровой режим в соответствии с EN 14439 C25-D25
	Appel de flèche	Auslegerüberhöhung	Jib elevation	Elevación de la flecha	Inclinazione braccio	Desvio da lança	подъем стрелы
	Équipements standards	Standardausrüstungen	Standard equipment	Equipamiento de serie	Equipaggiamento standard	Equipamento de série	Стандартное оборудование
	Équipements optionnels	Sonderausrüstungen	Options	Equipamiento opcional	Equipaggiamento in opzione	Equipamento opcional	Дополнительное оборудование (опция)
	Fonction Potain Plus : Courbes de charges Plus	Funktion Potain Plus: Plus-Lastkurven	Potain Plus function: Plus load curves	Función Potain Plus: Diagrama de cargas Plus	Funzione Potain Plus: Curve di carico Plus	Função Potain Plus: Diagrama de cargas Plus	Функция контроля мощности Potain Plus: Диаграммы грузоподъемности Plus
	Hauteurs sous crochet associées aux courbes de charges Plus	Hakenhöhen mit Plus-Lastkurven	Hook heights with Plus load curves	Altura bajo gancho, usando el diagrama de cargas Plus	Altezze sotto gancho con curve di carico Plus	Altura livre, utilizando o diagrama de cargas Plus	Высота под крюком для диаграмм грузоподъемности Plus
	Réactions en service	Reaktionskräfte in Betrieb	Reactions in service	Reacciones en servicio	Reazioni in servizio	Reacções em serviço	Реакция при работе
	Réactions hors service	Reaktionskräfte außer Betrieb	Reactions out of service	Reacciones fuera de servicio	Reazioni fuori servizio	Reacções fora de serviço	Реакция в покое
	Poids total du lest	Ballast-Gesamtgewicht	Total ballast weight	Peso total del lastre	Peso totale della zavorra	Peso total do lastro	Общий вес балласта
	Cadre d'ancrage serré	Fester Verankerungsrahmen	Tightened anchorage frame	Marco de anclaje de apriete	Quadro di ancoraggio stretto	Quadro de amarração apertado	Прикрепленная анкерная рама
	Cadre d'ancrage desserré	Losser Verankerungsrahmen	Loosened anchorage frame	Marco de anclaje de desapriete	Quadro di ancoraggio allentato	Quadro de amarração solto	Отсоединенная анкерная рама
	Poids de flèche	Auslegergewicht	Jib weight	Peso de flecha	Peso del braccio	Peso da lança	вес стрелы
	Camion 13,4 m	Lkw 13,4 m	Lorry 13,4 m	Camión 13,4 m	Camion 13,4 m	Camião 13,4 m	Грузовой автомобиль 13,4 м
	Conteneur High Cube 40', et/ou Flat Rack 20'	Container High Cube 40', und/oder Flat Rack 20'	Container High Cube 40', and/or Flat Rack 20'	Contenedor High Cube 40', y/o Flat Rack 20'	Container High Cube 40', e/o Flat Rack 20'	Contentor High Cube 40', e/ou Flat Rack 20'	40-футовый контейнер повышенной вместимости High Cube, и/или 20-футовая открытая платформа Flat Rack
	Levage	Heben	Hoisting	Elevación	Sollevamento	Elevação	Подъем
	Distribution	Katzfahren	Trolleying	Distribución	Distribuzione	Distribuição	Перемещение по стреле
	Orientation	Schwenken	Slewing	Orientación	Rotazione	Rotação	Поворот
	Translation	Kranfahren	Travelling	Traslación	Traslazione	Translação	Перемещение крана
	Puissance requise	Erforderliche Leistung	Required power	Potencia Necesaria	Potenza richiesta	Potência Necessária	Потребляемая мощность
	Fonction Power Control : vitesses treuils adaptées à la puissance disponible	Funktion Power Control: Geschwindigkeiten der Triebwerke werden an die verfügbare Leistung angepasst	Power Control Function: winch speeds adapted to the available power	Función Power Control: marchas de los cabrestantes adaptadas a la potencia disponible	Funzione Power Control: velocità degli argani adattate alla potenza disponibile	Função Power Control: velocidades de guincho adaptadas à potência disponível	Функция контроля мощности Power Control: регулировка скорости лебедок в зависимости от доступной мощности
	Nous consulter	Auf Anfrage	Consult us	Consultarnos	Consultateci	Consultar-nos	Проконсультируйтесь у нас
	Document commercial non contractuel. Pour toute information technique se référer à la notice correspondante.	Unverbindliches Vertriebsdokument. Für technische Informationen, siehe die entsprechenden Anweisungen.	This commercial document is not legally binding. For any technical information, please refer to the corresponding instructions.	Documento comercial no contractual. Para cualquier información técnica, ver la noticia correspondiente.	Documento commerciale non vincolante, per tutte le informazioni tecniche fare riferimento al catalogo istruzioni.	Documento comercial não contractual. Para qualquer informação técnica complementar consultar as respectivas instruções.	Этот коммерческий документ не является юридически обязательным. Для получения технической информации, см. соответствующие инструкции.

Radasanat.com
 (0098)-9121834995



© 2016 The Manitowoc Company, Inc.
 www.manitowoc.com