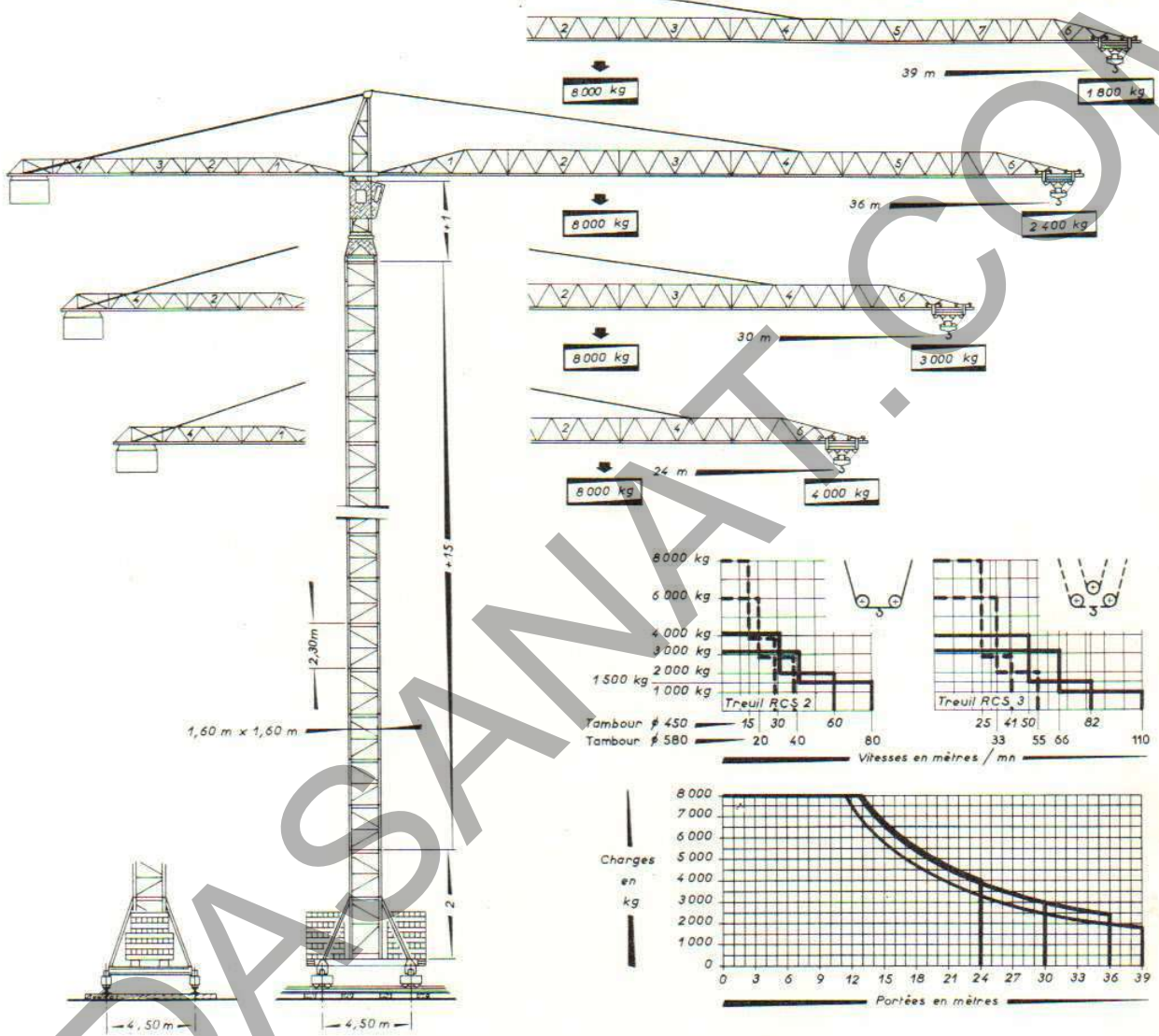


Potain

Avenue de Noblet
LA CLAYETTE
(Saône et Loire)
Tel.: 83 - lignes groupées
Telex.: POTAIN CLAYT 35990

GRUE 646 D D.M.

18.39
24.36
30.30
40.24



Effort sur un bogie :
- En service : 48,7 tonnes
- Hors service : 63 tonnes

Hauteur sous crocher	Composition de la mât	Observations
9,50 m	2 + 0 + 1	Autonomie en service et hors service
14,10 m	2 + 2 + 1	
18,70 m	2 + 4 + 1	
23,30 m	2 + 6 + 1	
27,90 m	2 + 8 + 1	
32,50 m	2 + 10 + 1	
37,10 m	2 + 12 + 1	Ancrage au bâtiment obligatoire
41,70 m	2 + 14 + 1	
44,00 m	2 + 15 + 1	
46,30 m	2 + 16 + 1	
48,60 m	2 + 17 + 1	
et au dessus	2 + X + 1	

CARACTERISTIQUES				
Flèche de	24 m	30 m	36 m	39 m
Portées en m	12,85 24	12,70 24 30	12,70 24 30 36	11,6 24 30 36 39
Charges en kg	8 000 4 000	8 000 3 830 3 000	8 000 3 830 3 000 2 400	8 000 3 340 2 520 1 980 1 800
Hauteur roulante en charge	44,00 m	44,00 m	44,00 m	44,00 m
Poids de la grue sans lest	39,5 t. env.	40,7 t. environ	42,2 t. environ	42,7 t. environ
Puissance électrique nécessaire en KVA : ● 50 ●● 80 * Moteurs 220 / 380 Volts * 50 Périodes				
Mouvement	Vitesse			Moteur
- Levage	Tambour	Mouflage	Vitesse m/mn	Charge kg
● Treuil Standard RCS 2	φ 450	[Diagram]	P.V. de 0 à 30 / 40	4 000 / 3 000
			G.V. de 0 à 60 / 80	2 000 / 1 500
	φ 580	[Diagram]	P.V. de 0 à 15 / 20	8 000 / 6 000
			G.V. de 0 à 30 / 40	4 000 / 3 000
Pour route charge levée en P.V., la descente à vide peut se faire en G.V.				
●● Treuil Optionnel RCS 3	φ 450	[Diagram]	P.V. de 0 à 50 / 66	4 000 / 3 000
			G.V. de 0 à 82 / 110	1 500 / 1 000
	φ 580	[Diagram]	P.V. de 0 à 25 / 33	8 000 / 6 000
			G.V. de 0 à 41 / 55	3 000 / 2 000
- Orientation	0,8 tr/mn			2 x 3 ch
- Translation	25 m/mn			2 x 3,5 ch
- Chariot de flèche	RC 1	de 0 à 60 m/mn		5 ch