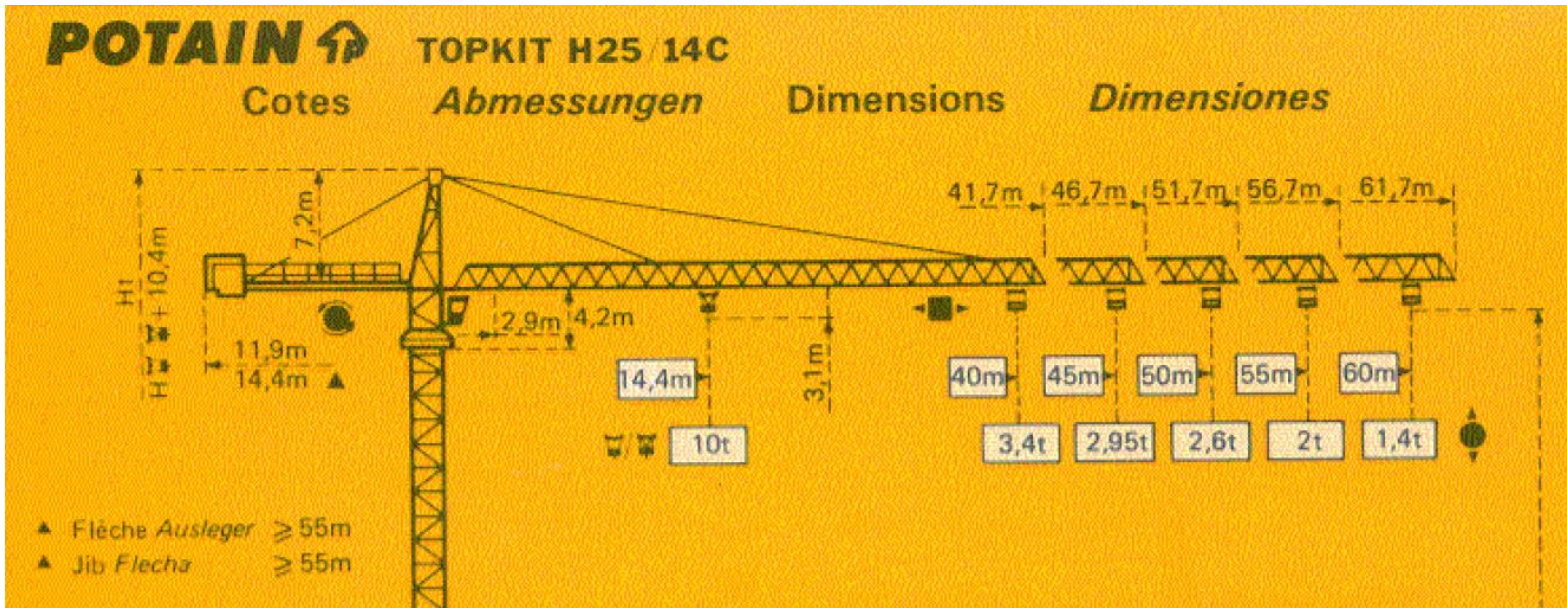


Topkit H25/14c

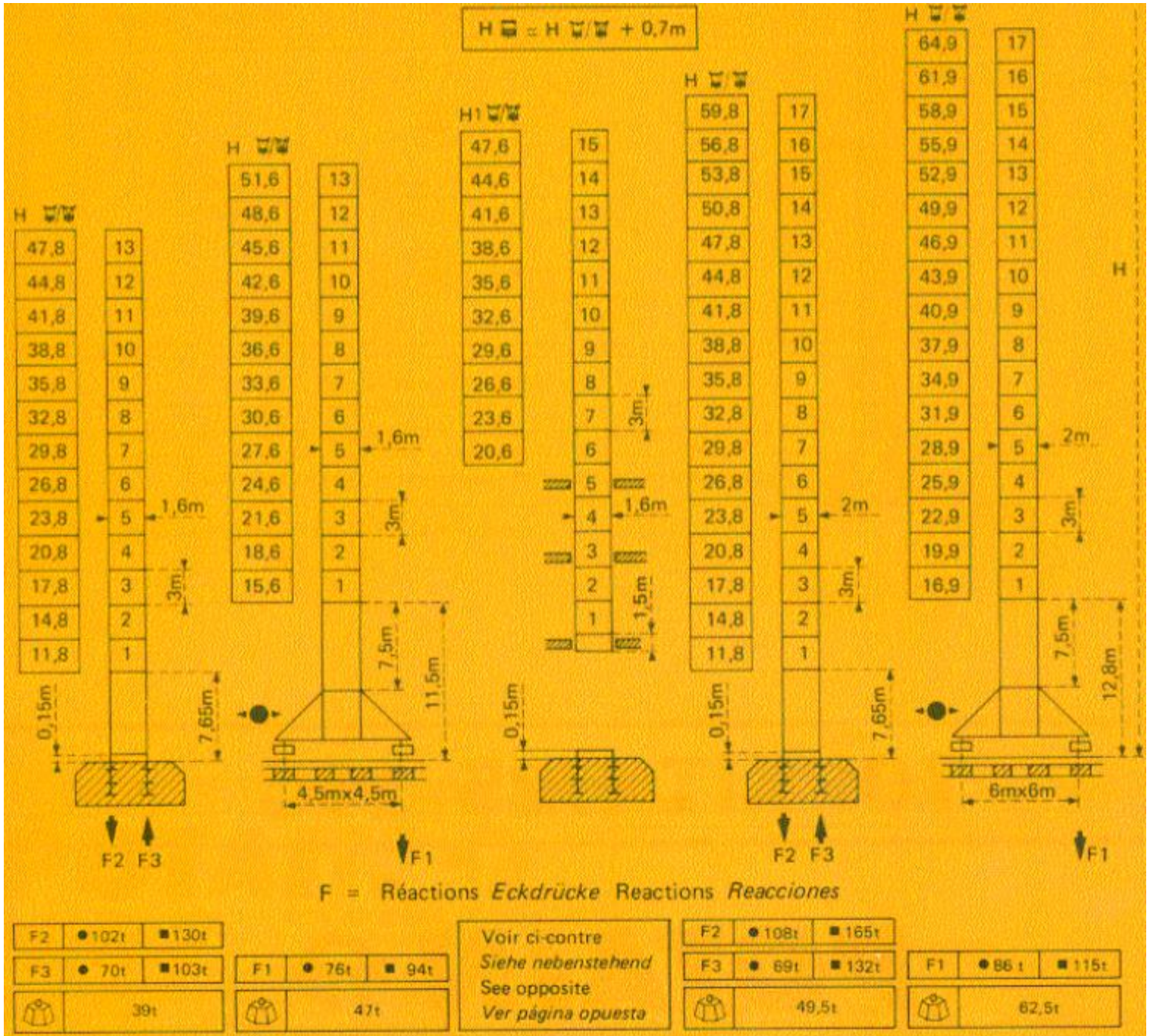


Topkit H25/14c

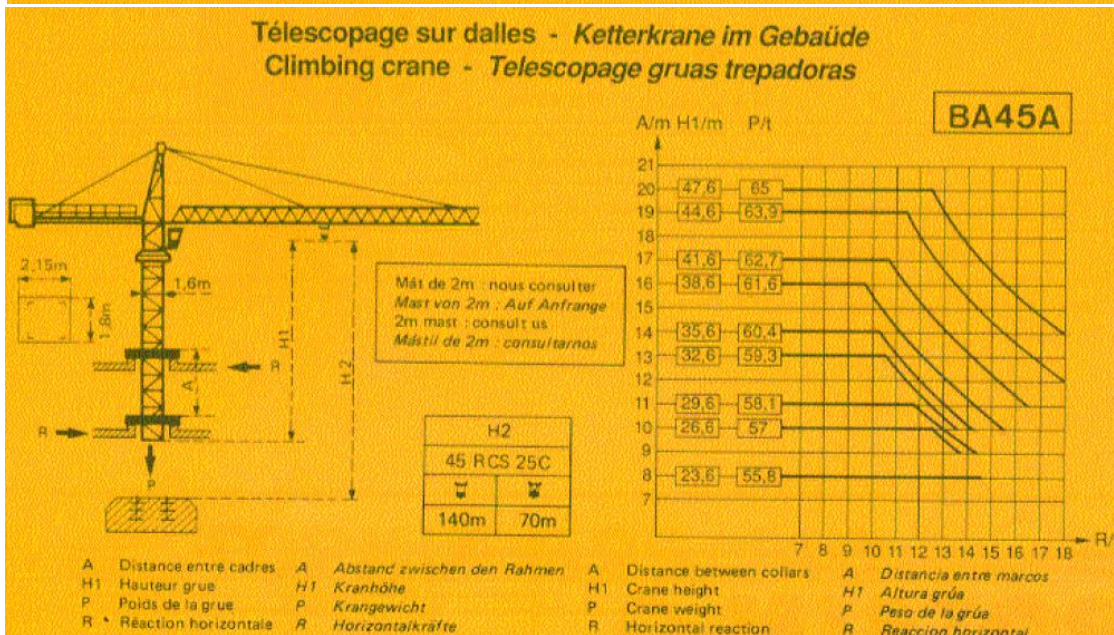
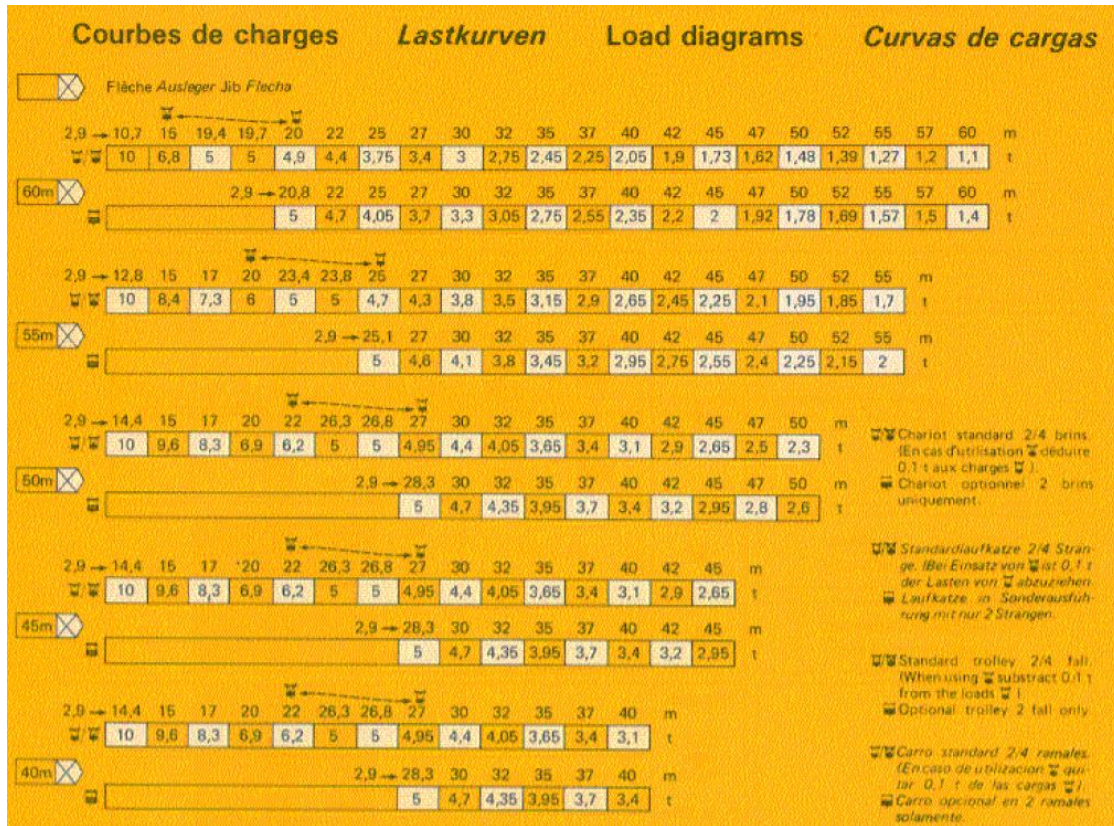


Mätüre Mast Mast Mástil ☒ 1,6m x 1,6m			Mätüre Mast Mast Mástil ☒ 2m x 2m	
PA 459	SB 459	BA 45A	PA 663	VB663
Flèche Ausleger Jib Flecha $\leq 55m$				

Topkit H25/14c



Topkit H25/14c



Topkit H25/14c



				m/min	t		ch-PS hp	kW
Levage Heben Hoisting Elevación	45 RCS 25 C 			0 → 32	5	287 m >287 m	45	33
				0 → 64	2,5			
				0 → 16	10			
				0 → 32	5			
Distribution - Katzfahren Trolleying - Distribución		5 D3 V4	15 30 58				5	3,7
Orientation - Schwenken Siewing - Orientación		OMD 45	0 → 0,7 r/min U/min-rpm				12	8,8
Translation Kranfahren Travelling Traslación	SB 459 R ≥ 10m VB 663 R ≥ 13m	RT 324	12,5-25				2 x 7	2 x 5,2
		TCV 449 ARC H ≤ 33,6m	10 - 50				4 x 6,8	4 x 5
		RT 443 A1 2V	15 - 30				4 x 5	4 x 3,7
		TCV 649 ARC H ≤ 43,9m	10 - 50				4 x 6,8	4 x 5
Réseau - Netzstrom - Mains supply - Red							380 V · 50 HZ	
Puissance électrique nécessaire - Anschlusswert - Necessary electric power - Potencia eléctrica necesaria							RCS : 70 kVA	
Groupe électrogène - Stromaggregat - Generator set - Grupo electrogeno							*	

* Nous consulter - Auf Anfrage - Consult us - Consultarnos